

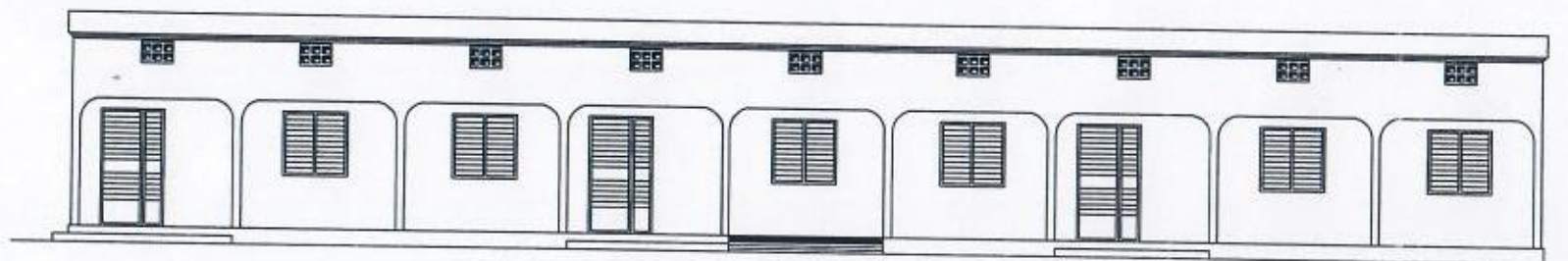
PLAN DE NIVEAU

BURKINA - FASO
 PROVINCE DU SANMATENGA / COMMUNE DE KORSSIMORO
 PROJET DE CONSTRUCTION D'UN BATIMENT
 PEDAGOGIQUE DE TROIS (03) SALLES DE CLASSE
PLAN DE NIVEAU

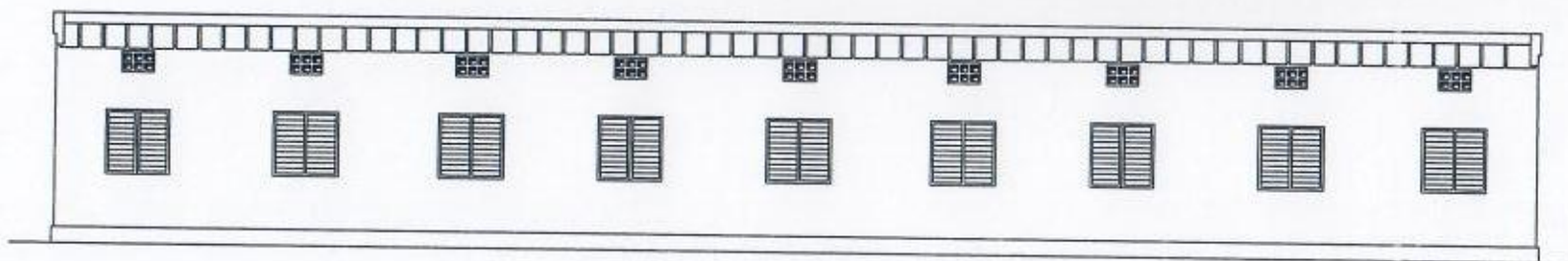
MAITRE D'OUVRAGE: FONDATION BOUGMA
 A KORSSIMORO Tél: 60 38 77 64 / 75 63 08 43
 DESSIN: SEBGO P Richard
 Kaya Tél: 70 96 60 04 / 76 43 32 82 / 69 06 28 44

DATE : AVRIL 2017

DATES	MODIFICATIONS



FACADE PRINCIPALE



FACADE POSTERIEURE

BURKINA - FASO
 PROVINCE DU SANMATENGA / COMMUNE DE KORSSIMORO
 PROJET DE CONSTRUCTION D'UN BATIMENT
 PEDAGOGIQUE DE TROIS (03) SALLES DE CLASSE
FACADE PRINCIPALE & POSTERIEURE

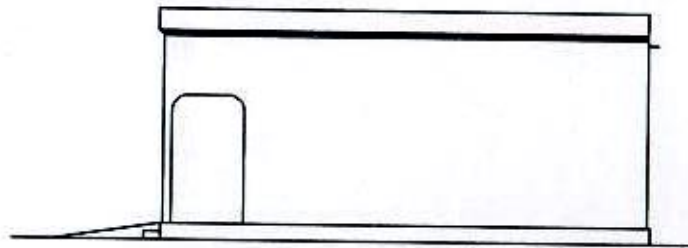
MAITRE D'OUVRAGE: FONDATION BOUGMA
 A KORSSIMORO Tél: 60 38 77 64 / 75 63 08 43
 DESSIN: SEBGO P Richard
 Kaya Tél: 70 96 60 04 / 76 43 32 82 / 69 06 28 44

DATE : AVRIL 2017

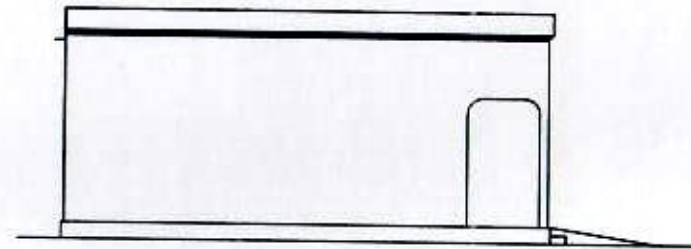
DATES

MODIFICATIONS

DATES	MODIFICATIONS

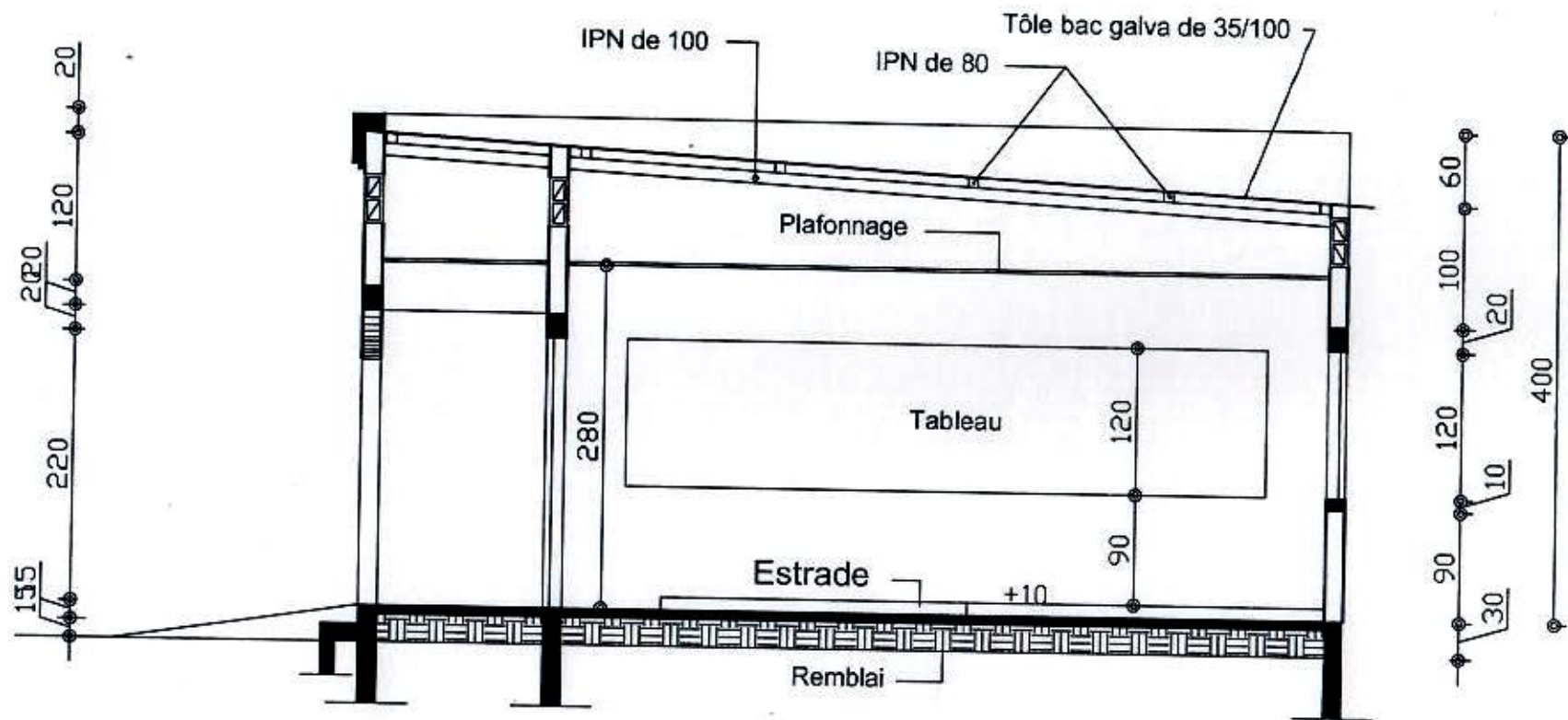


FACADE LATERALE DROITE



FACADE LATERALE GAUCHE

BURKINA - FASO PROVINCE DU SANMATENGA / COMMUNE DE KORSSIMORO PROJET DE CONSTRUCTION D'UN BATIMENT PEDAGOGIQUE DE TROIS (03) SALLES DE CLASSE FACADE LATERALE DROITE & LATERALE GAUCHE	MAITRE D'OUVRAGE: FONDATION BOUGMA A KORSSIMORO Tél: 60 38 77 64 / 75 63 08 43	DATES	MODIFICATIONS
	DESSIN: SEBGO P Richard Kaya Tél: 70 96 60 04 / 76 43 32 82 / 69 06 28 44		
	DATE : AVRIL 2017		



COUPE AA